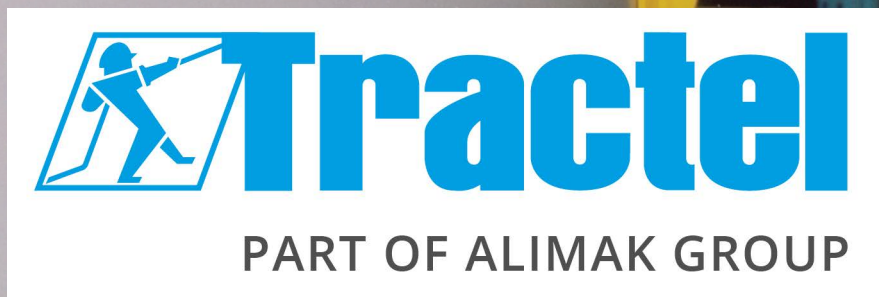


Pinze e magneti per il sollevamento



Tractel

PART OF ALIMAK GROUP



TOPAL™



SERIE TOPAL

Tractel offre una gamma completa di accessori di sollevamento (morsetti, travi, ecc.) per facilitare il sollevamento e la movimentazione dei materiali in sicurezza.

PRODOTTI STANDARD

Tutti i prodotti standard superano i più elevati requisiti di sicurezza e sono progettati dal punto di vista dell'utente: versatili, robusti, semplici e adatti per l'uso in edilizia, industria, marittimo, on-shore, off-shore, ecc. Tutti i prodotti sono disponibili a magazzino.

PRODOTTI SPECIALI

Gli specialisti del reparto "soluzioni" progettano, producono e testano un'ampia varietà di prodotti speciali con una capacità fino a 500 t e oltre, in base alle esigenze del cliente.

I prodotti speciali sono: bozzelli per gru, rotablock, bilancini di sollevamento, bozzelli per funi metalliche, ganci a C, bozzelli direzionali, pulegge, girelle, ecc.

Tutti i nostri prodotti sono conformi alla certificazione CE e UKCA.
Sono tutti consegnati con manuale di istruzioni + certificato CE/UKCA





TOPAL™ prodotti speciali



Tractel Solutions SAS produce su richiesta un'ampia gamma di pinze di sollevamento, sia standard derivate che progettate per applicazioni speciali.

Da un semplice rivestimento in poliuretano su un morsetto esistente fino a un design completamente nuovo.

Se hai esigenze particolari, contattaci:

Tractel Solutions S.A.S.

Tel: +33 4 78 50 18 18

Email: info.tractelsolutions@tractel.com



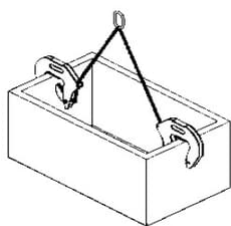
Pinze per il sollevamento di manufatti in cemento ed altri materiali

Pinza di sollevamento MRP

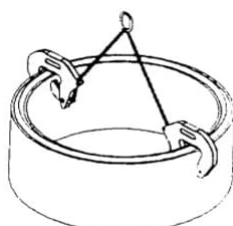
Con presa liscia con saldature

Modello	Portata (kg)	Preso (mm)	Peso (kg)	Dimensioni (mm)	Codice
MRP 08*	600	30-80	6,0	60x264x288	428270
MRP 10*	600	55-100	6,5	105x300x288	428280
MRP 12*	600	70-120	8,0	120x410x288	428290
MRP 17*	600	125-170	17,5	170-463-338	428300
tirante catena A1 2 braccia	1200	Ø pozzetto 600-2.200	-	2x1.500 mm Ø7	429540
tirante catena A2 2 braccia	1.200	Ø pozzetto 1.500-3.000	-	2x2.100 mm Ø7	429550
tirante catena B1 3 braccia	1.800	Ø pozzetto 600-2.200	-	3x1.500 mm Ø7	429560
tirante catena B2 3 braccia	1.800	Ø pozzetto 1.500-3.000	-	3x2.100 mm Ø7	429570

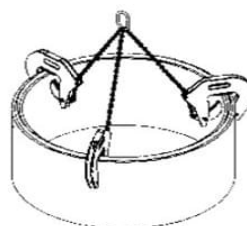
*prezzo per singola pinza



A



A



B



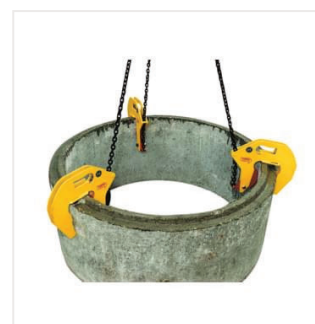
Pinza di sollevamento RB

Per sezioni di tubi in calcestruzzo o passi d'uomo

Ganci per il sollevamento di tombini in cemento circolari o rettangolari con il loro asse verticale.

Modello	Portata (kg)	Lungh. braccio catena (mm)	Preso (mm)	Peso (kg)	Codice
RB1.5	500	-	40-110	9	50728
Tirante a catena RB1.5 B3	1.500	1500	-	4.9	50738
Tirante a catena RB1.5 A2	1.000	1500	-	2.7	52468
Set di 3 RB1.5 con catena a 3 braccia	1.500	-	-	31	54068
Set di 2 RB1.5 con catena a 2 braccia	1.000	-	-	21	54078

Attenzione: nella configurazione tirante tipo A si devono ordinare n° 2 pinze RB1.5, nella configurazione tipo B si devono ordinare n° 3 pinze RB1.5



Pinze e ganci per opere civili



BX12

Pinze per cordoli BX

Pinza per il sollevamento di cordoli di cemento lunghi 1 m, manualmente con due persone o meccanicamente con una catena a 2 zampe.

4 modelli disponibili:

- BX12: maniglia singola su entrambi i lati
- BX01D: doppia impugnatura per sollevamento ergonomico
- BX02: blocco automatico. Per sollevare blocchi di larghezza da 120 a 300 mm
- BX200: morsetto per sollevamento meccanico. Inclusa catena a 2 zampe. Rivestimento in bicromato di zinco

Modello	Portata (kg)	Preso (mm)	Peso (kg)	Codice
BX12 1000	120	1 000	9	54008
BX01D 1000	100	1 000	13	50018
BX02 120-130	200	120-300	10	50028
BX200	200	1 000	13	54788



BX200



CX1

Pinza di sollevamento SCX-CX per sezioni di tubi conici

Pinza di sollevamento per tratti di tubi conici in calcestruzzo.

Le superfici di contatto hanno un rivestimento in poliuretano per evitare danni al carico.

- CX1 uso normale
- SCX1 uso intenso
- Non lascia segni
- Rivestimento epossidico a caldo

Modello	Portata (kg)	Apertura (mm)	Peso (kg)	Codice
CX1	1.000	650	10	52628
SCX1	1.000	650	20	50788
SCXE	1.000	-	2	52618



SCX

Pinze e ganci per opere civili

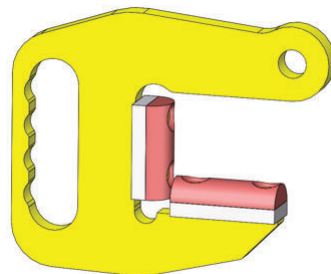
Pinza di sollevamento per tubi F



Gancio ad F



Gancio ad F in PVC



Gancio ad F in PU

Pinza per il sollevamento di sezioni di tubi pesanti, per uso in coppia. Ogni pinza ha un profilo arrotondato per una superficie di contatto ottimale con il carico. Da utilizzare in coppia con catena a 2 braccia.

Catena di sollevamento disponibile su richiesta.

- Per carichi fino a 15.000 kg, la coppia
- Rivestimento epossidico a caldo

Modello	Portata (kg)	Preso (mm)	Peso (kg)	Codice
F2	1.000	0-60	2	189028
F5	2.500	0-75	5	189038
F7.5	3.250	0-100	7.5	185958
F10	5.000	0-100	15	189048
F15	7.500	0-100	20	189058

Pinza di sollevamento per tubi F IN PVC

Modello	Portata (kg)	Preso (mm)	Peso (kg)	Codice
F2 PVC	1.000	0-60	2	185968
F5 PVC	2.500	0-75	5	185978
F7.5 PVC	3.250	0-100	7.5	185988
F10 PVC	5.000	0-100	15	185998
F15 PVC	7.500	0-100	20	189008

Pinza di sollevamento per tubi F in poliuretano PU

Modello	Portata (kg)	Preso (mm)	Peso (kg)	Codice
F2 PU	1.000	0-45	2	189078
F5 PU	2.500	0-55	5	189088
F7.5 PU	3.250	0-90	7.5	189098
F10 PU	5.000	0-90	15	189108
F15 PU	7.500	0-90	20	189118

Pinze e ganci per opere civili



Pinza di sollevamento TI per materiali rotondi e sezioni di tubi

Pinza per il sollevamento di materiali rotondi, sezioni di tubo, profili o fasci.

Per tubi lunghi, utilizzare due pinze (coppia) con un bilancino di sollevamento.

La forza di serraggio è proporzionale al peso del carico.

2 modelli disponibili:

- TIS: rilascio automatico
 - TIA: blocco e rilascio automatici
 - CR: ganasce con pad ricurvi con 2 mm di rivestimento in cloroprene
 - Sollevamento verticale
 - Versione semiautomatica e completamente automatica
 - Larghezza ganasce di serraggio: 300 mm
 - Rivestimento epossidico a caldo
- Opzionale: possibilità di rivestimento in cloroprene

Modello	Portata (kg)	Presca max (mm)	Peso (kg)	Codice
TIS05	500	230-400	35 kg	50938
TIA05	500	230-400	37 kg	50948
TIS05	500	380-650	39 kg	50958
TIA05	500	380-650	39 kg	50968
TIS1	1.000	450-900	64 kg	50978
TIA1	1.000	450-900	64 kg	50988
TIS05 CR	500	230-400	35 kg	189158
TIA05 CR	500	230-400	37 kg	189168
TIS05 CR	500	380-650	39 kg	189178
TIA05 CR	500	380-650	39 kg	189188
TIS1 CR	1.000	450-900	64 kg	189198
TIA1 CR	1.000	450-900	64 kg	189208

Pinze per lamiera con saldature

Pinze KF

KF: sollevamento verticale di lamiere

Pinze con saldature portanti per il sollevamento in tutte le posizioni e la movimentazione di carichi di acciaio (lamiere, piastre, carpenterie in acciaio ...).

Durezza superficiale max 300HB, resistenza minima alla trazione 20 daN/mm².

Modello	Portata (kg)	Preso (mm)	Peso (kg)	Codice
KF 1 0-22	1.000	0-22	3.8	189418
KF 2 0-30	2.000	0-30	6.3	189428
KF 3 0-35	3.000	0-35	9.6	189438
KF 5 0-50	5.000	0-50	19	189448



Pinze KT

KT: sollevamento e inclinazione, da verticale a orizzontale di lamiere.

Pinze con saldature portanti per il sollevamento in tutte le posizioni e la movimentazione di carichi di acciaio (lamiere, piastre, carpenterie in acciaio...).

Durezza superficiale max 300HB, resistenza minima alla trazione 20 daN/mm².

Modello	Portata (kg)	Preso (mm)	Peso (kg)	Codice
KT 0.5 0-15	500	0-15	2	189918
KT 1 0-20	1.000	0-20	4.5	189928
KT 2 0-25	2.000	0-25	7.3	189938
KT 3 0-30	3.000	0-30	15	189948
KT 5 0-50	5.000	0-50	21.6	189958
KT 8 45-80	8.000	45-80	38.3	189968



Pinze per lamiera

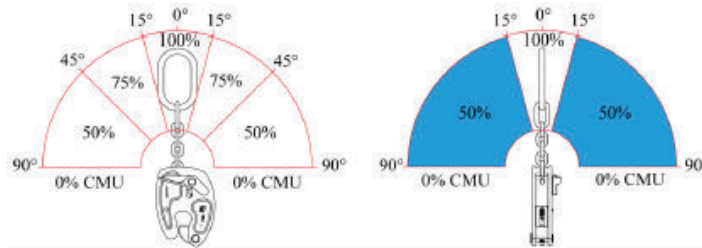
Pinza di sollevamento multi-posizione KS

Senza saldature, adatte per sollevare piastre, travi, profili e costruzioni in acciaio da qualsiasi posizione. La pinza KS ha una molla di sicurezza che, secondo il peso del carico, lascerà un segno solo su un lato.

- Uso orizzontale e verticale
- Rilascio manuale
- Marcatura da un solo lato
- Rivestimento epossidico a caldo
- Durezza superficiale max 300 HB



Modello	Portata (kg)	Presa (mm)	Peso (kg)	Codice
KS075 0-15	750	0-15	1.55	50238
KS1 0-20	1.000	0-20	3.5	50248
KS2 0-25	2.000	0-25	6.26	50258
KS3 0-30	3.000	0-30	12.1	50268



		LIFTING	TURNING
VERTICAL PLATE	ONE CLAMP	 WLL at 100% +/- 15° around the vertical	 WLL reduced with 50%
	2 CLAMPS WITHOUT LIFTING BEAM	 WLL reduced with 50% if lifting angle exceeds 30°	
HORIZONTAL PLATE	ONE CLAMP		 WLL reduced with 50%
	2 CLAMPS WITH LIFTING BEAM	 WLL reduced with 50%	
	2 CLAMPS WITHOUT LIFTING BEAM	 WLL reduced with 50%	

Pinze per lamiera

Pinza di sollevamento automatico NK

Pinza senza saldatura per il sollevamento automatico, autobloccante, adatta per sollevare piastre, travi, profili e costruzioni in acciaio da qualsiasi posizione. Versione per impieghi gravosi. La pinza ha una molla di sicurezza per la pressione di contatto continua che secondo il peso del carico, lascerà solo un segno su un lato.

- Uso orizzontale e verticale
- Chiude automaticamente
- Rilascio manuale
- Rivestimento epossidico a caldo
- Durezza superficiale max 330 HB

Modello	Portata (kg)	Preso (mm)	Peso (kg)	Codice
NK1 0-20	1.500	0-20	4	50288
NK1 20-40	1.500	20-40	6	50298
NK1 40-60	1.500	40-60	6	50308
NK2 0-30	3.000	0-30	13	50318
NK2 30-60	3.000	30-60	15	50328
NK2 60-90	3.000	60-90	17	50338
NK3 0-40	4.500	0-40	25	50348
NK3 40-80	4.500	40-80	26	50358
NK3 80-120	4.500	80-120	27	50368
NK5 0-50	7.500	0-50	42	50378
NK5 50-100	7.500	50-100	50	50388
NK5 100-150	7.500	100-150	60	50398



Pinza di sollevamento automatica NX - NXR

Pinza di sollevamento automatica, non lascia segno di marcatura sul carico. Autobloccante, antiraccia, adatta per il sollevamento di materiali lisci e levigati come acciaio, acciaio inossidabile, alluminio, legno, pietra naturale, cemento, plastica o vetro. Design brevettato. Le ganasce di serraggio hanno un rivestimento in poliuretano e pertanto non lasciano segni sul carico. L'apertura della mascella del modello NXR è regolabile e molto adatta per i carichi sensibili alla pressione.

- Non lascia segni
- Uso orizzontale e verticale
- Chiude automaticamente
- Rilascio manuale
- Rivestimento epossidico a caldo

Modello	Portata (kg)	Preso (mm)	Peso (kg)	Codice
NX05 0-20	500	0-20	4,5	50408
NX1.5 0-30	1.500	0-30	11	50418
NXR05 0-100	500	0-100	6	50428
NXR05 20-120	500	20-120	5,8	50438
NXR05 40-140	500	40-140	6	50448



Magfor™ magneti di sollevamento



Magnete di sollevamento magfor™ II

I magneti di sollevamento permanente di ultima generazione sono adatti per il sollevamento di lastre ferromagnetiche o carichi tondi grezzi o lavorati. Il magfor™ combina un magnete al neodimium a due poli estremamente potente con la massima facilità d'uso. Dopo l'attivazione, il magnete si blocca automaticamente. Rilascio sicuro e controllato mediante comando a due mani: la leva di comando può essere spostata solo azionando simultaneamente il perno di blocco. Nessun magnetismo residuo dopo il rilascio.

- Capacità fino a 5t
- Grande anello di sollevamento
- Utilizzare: da -20 a +80 ° C

Modello	Portata su superfici piane (kg)	Portata su superfici tonde (kg)	Peso (kg)	Codice
magfor™ II 100	100	50	4	185438
magfor™ II 300	300	125	9.5	185448
magfor™ II 500	500	215	18	185458
magfor™ II 1000	1 000	450	41.5	185468
magfor™ II 2000	2 000	800	113	185478
magfor™ II 3000	3 000	1 200	190	192138
magfor™ II 5000	5 000	2 400	400	192148



Magnete di sollevamento magfor™ II HT

I modelli HT sono adatti per temperature fino a + 250 ° C, senza perdita di proprietà magnetiche. Il magnete può essere utilizzato per sollevare materiali molto caldi (produzione dopo trattamento termico, verniciatura, ecc.), Senza prima raffreddarli. Ciò aumenterà la produttività dei tuoi processi.

- Applicazioni ad alta temperatura
- Materiale: ≤ +250 ° C

Alte temperature

I modelli HT sono adatti per temperature fino a + 250 ° C, senza perdita di proprietà magnetiche. Il magnete può essere utilizzato per sollevare materiali molto caldi (produzione dopo trattamento termico, verniciatura, ecc.), Senza prima raffreddarli. Ciò aumenterà la produttività dei tuoi processi.

- Applicazioni ad alta temperatura
- Materiale: ≤ +250 ° C

Modello	Portata su superfici piane (kg)	Portata su superfici tonde (kg)	Peso (kg)	Codice
magfor™ II 200 HT	200	100	9.5	185518
magfor™ II 400 HT	400	200	18	185548
magfor™ II 800 HT	800	400	41.5	185578

Magfor™ magneti di sollevamento

Magnete di sollevamento magfor™ II HO

Senza anello di sollevamento

I modelli HO hanno 4 fori filettati. Ciò facilita il montaggio permanente del magnete di sollevamento in una soluzione personalizzata.

- Attacco: 4 fori filettati
- Assemblaggio personalizzato

Modello	Portata su superfici piane (kg)	Portata su superfici tonde (kg)	Peso (kg)	Codice
magfor™ II 100 HO	100	50	4	185508
magfor™ II 300 HO	300	125	9.5	185538
magfor™ II 500 HO	500	215	18	185568
magfor™ II 1000 HO	1 000	450	41.5	185588



Magnete di sollevamento magfor™ II TP

Campo magnetico ridotto per sollevamento della singola lastra

I modelli TP sono stati progettati appositamente per separare le lamiere impilate. Grazie al design unico del campo magnetico, verrà sollevata solo la lamiera superiore.

- Separare le lamiere
- Campo magnetico unico

Modello	Portata su superfici piane (kg)	Portata su superfici tonde (kg)	Peso (kg)	Codice
magfor™ II 180 TP	180	50	9.5	185528
magfor™ II 300 TP	300	125	18	185558



NOVITÀ

Magfor™ Auto

Magnete permanente alimentato a batteria

Magfor Auto è un magnete permanente attivato da un motore e alimentato a batteria. L'attivazione/disattivazione del magnetismo può essere effettuata sia automaticamente che tramite pulsante.

Progettato per sollevare lastre di acciaio con superfici piane o tonde.

In modalità automatica è possibile utilizzare contemporaneamente due magneti montati su bilancini di sollevamento.

Nessun consumo di batteria durante il sollevamento. Per la magnetizzazione e la smagnetizzazione è necessario solo un breve impulso di meno di un secondo.

Un meccanismo di sicurezza integrato impedisce la smagnetizzazione e il rilascio del carico quando è sospeso. (Sistema di sicurezza ADPREM) La tecnologia elettropermanente mantiene la piena forza di tenuta anche in caso di interruzione di corrente.

La batteria (batteria agli ioni di litio) si carica in ca. 3 ore con un caricatore CA.

Il campo magnetico scorre da un polo del magnete all'altro attraverso il carico sollevato. Se lo spessore del carico è

inferiore alla larghezza dei poli, il campo magnetico è limitato.

Uno spessore di acciaio di almeno 20 mm (Magfor Auto 200), 30 mm (Magfor Auto 500) o 40 mm (Magfor Auto 950) è necessario per assorbire l'intero campo e ottenere la massima forza di tenuta.

Modello	Portata su superfici piane (kg)	Portata su superfici tonde (kg)	Codice
Magfor Auto 200	200	50	192208
Magfor Auto 500	500	200	192218
Magfor Auto 950	1000	400	192228
Batteria di ricambio per Magfor Auto 500-950	-	-	192238



Pinze per lamiera

Pinza di sollevamento TLC

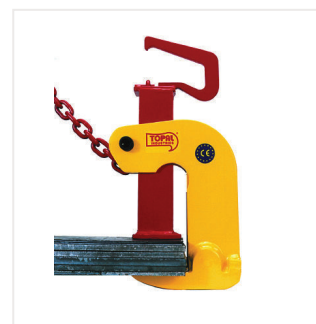
Pinza di sollevamento universale per il trasporto orizzontale di lamiere, fasci o parti di costruzione.

Per l'uso in configurazioni a 2, 3 o 4 pinze.

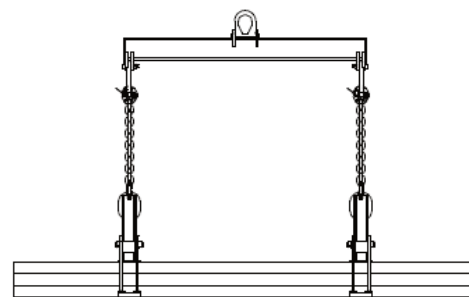
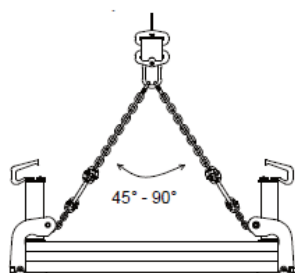
Apertura facilmente regolabile utilizzando la leva per un range massimo da 0 a 150 mm.

Catena di sollevamento disponibile su richiesta.

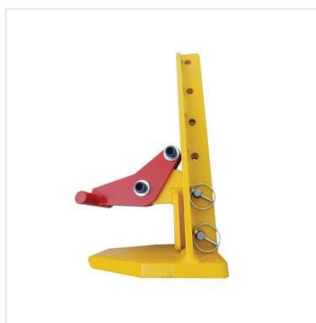
- Regolabile
- Impedisce il carico dallo spostamento
- Rivestimento epossidico a caldo
- Prezzo e portata per singola pinza



Modello	Portata (kg)	Presca max (mm)	Peso (kg)	Codice
TLC1	500	0-150	12	50998
TLC2.5	1.250	0-150	15	51008
TLC4	2.000	0-150	17	51018
TLC6	3.000	0-150	22	51028



Pinze per lamiera



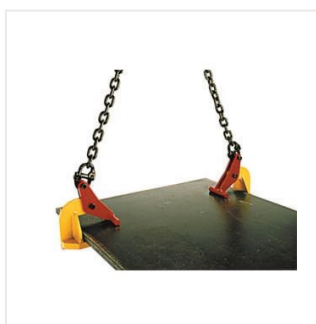
Pinza di sollevamento TLR

Pinza di sollevamento universale per il trasporto orizzontale di lamiere, fasci o parti di costruzione, da utilizzare in configurazioni a 2, 3 o 4 pinze. Forza di serraggio proporzionale al peso del carico.

- Regolabile ogni 60 mm
- Non lascia segni
- Rivestimento epossidico a caldo
- Prezzo e portata per singola pinza

Modello	Portata cad. (kg)	Preso (mm)	Peso (kg)	Codice
TLR2 0-300	1.000	0-300	9	51158
TLR3 0-300	1.500	0-300	14	51168
TLR5 0-300	2.500	0-300	22	51178
TLR10 0-300	5.000	0-300	29	51188

Catena di sollevamento disponibile su richiesta.



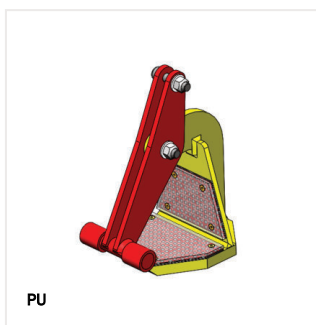
Pinza di sollevamento TLH

Pinza di sollevamento universale per il trasporto orizzontale di lamiere. Forza di serraggio proporzionale al peso del carico.

- Non lascia segni
- Rivestimento epossidico a caldo
- Prezzo e portata per singola pinza

Modello	Portata cad. (kg)	Preso (mm)	Peso (kg)	Codice
TLH1 0-60	500	0-60	3	51038
TLH1 0-120	500	0-120	5	51048
TLH2 0-60	1.000	0-60	5	51058
TLH2 0-120	1.000	0-120	8	51068
TLH3 0-60	1.500	0-60	6	51078
TLH3 0-150	1.500	0-150	13	51088
TLH4 0-60	2.000	0-60	8	51098
TLH4 0-150	2.000	0-150	17	51108
TLH5 0-60	2.500	0-60	10	51118
TLH5 0-150	2.500	0-150	21	51128
TLH10 0-60	5.000	0-60	16	51138
TLH10 0-150	5.000	0-150	31	51148
TLH1 0-40-PU	500	0-40	3	189218
TLH1 0-100-PU	500	0-100	5	189228
TLH2 0-40-PU	1.000	0-40	5	189238
TLH2 0-100-PU	1.000	0-100	8	189248
TLH3 0-40-PU	1.500	0-40	6	189258
TLH3 0-130-PU	1.500	0-130	13	189268
TLH4 0-40-PU	2.000	0-40	8	189278
TLH4 0-130-PU	2.000	0-130	17	189288
TLH5 0-40-PU	2.500	0-40	10	189298
TLH5 0-130-PU	2.500	0-130	21	189308
TLH10 0-40-PU	5.000	0-40	16	189318
TLH10 0-130-PU	5.000	0-130	31	189328

Catena di sollevamento disponibile su richiesta.



PU

PU = Materiale di contatto in poliuretano

Pinze per lamiera

Gancio di sollevamento doppio QR

Doppio gancio di sollevamento per il trasporto orizzontale di lamiere, fasci o parti di costruzione, da utilizzare a coppie. Catena di sollevamento disponibile su richiesta. Apertura 300 mm, molto adatto per lamiere ad alto spessore.

- Larghezza 800 mm
- Rivestimento epossidico a caldo
- Prezzo e portata per singolo gancio

Modello	Portata cad. (kg)	Preso max (mm)	Peso (kg)	Codice
QR3 0-300	1.500	300	18	50648
QR6 0-300	3.000	300	23	50658
QR12 0-300	6.000	300	57.5	50668



Gancio di sollevamento singolo QS

Unico gancio di sollevamento per il trasporto orizzontale di lamiere, fasci o parti di costruzione. Per l'uso in configurazioni di 4 o più ganci. Catena di sollevamento disponibile su richiesta. Apertura 300 mm, molto adatto per lamiere ad alto spessore.

- Rivestimento epossidico a caldo
- Prezzo e portata per singolo gancio

Modello	Portata cad. (kg)	Preso max (mm)	Peso (kg)	Codice
QS1,5 0-300	750	300	7	50678
QS3 0-300	1.500	300	10	50688
QS6 0-300	3.000	300	15	50698



Gancio doppio sollevamento QX

Doppio gancio di sollevamento per il trasporto orizzontale di lamiere, fasci o parti di costruzione, da utilizzare a coppie. Catena di sollevamento disponibile su richiesta. Adatto anche per separare le lamiere impilate.

Apertura 210 mm, molto adatto per lamiere ad alto spessore.

- Punto di attacco basculante
- Larghezza 390 mm
- Rivestimento epossidico a caldo
- Prezzo e portata per singolo gancio

Modello	Portata cad. (kg)	Preso max (mm)	Peso (kg)	Codice
QX10-120	5.000	120	30	50708
QX10-210	5.000	210	38	50718



Pinze per fusti



Pinza per sollevamento HF

Pinza semi-automatica per il sollevamento in posizione orizzontale di fusti in acciaio con bordi. Dotata di un sistema di bloccaggio automatico che consente la posa del fusto senza alcun intervento manuale. Il serraggio è proporzionale al carico, riducendo così al minimo il rischio di danni al fusto.

- Orizzontale
- Bloccaggio automatico
- Rivestimento epossidico a caldo

Modello	Portata (kg)	Preso (mm)	Peso (kg)	Codice
HF05 440-920	500	440-920	6	50208



Pinza per sollevamento VDL

Pinza per il sollevamento di fusti di acciaio cerchiati, vuoti o pieni / aperti o chiusi, in posizione orizzontale o verticale. Kit completo composto da catena a 2 e 2 ganci. Con molla autobloccante.

- Orizzontale o verticale
- Lunghezza della catena 516 mm
- Rivestimento epossidico a caldo

Modello	Portata (kg)	Preso (mm)	Peso (kg)	Codice
VDL-1	1.000	150-950	3.5	54398



Pinza per sollevamento VLF

Pinza di sollevamento semi-automatica per il sollevamento di fusti in acciaio bordati (ø 600 mm / 220 l) in posizione verticale. Chiusura e impugnatura automatica per un facile utilizzo.

- Verticale
- Semiautomatico
- Fusti ø 600 mm
- Rivestimento epossidico a caldo

Modello	Portata (kg)	Diametro fusto (mm)	Peso (kg)	Codice
VLF05 600	500	600	6.7	51268
VLF08 600	800	600	9.6	51278



Pinze per fusti

Pinza per sollevamento VFR

Pinza per il sollevamento di fusti di acciaio chiusi (\varnothing 400-600 mm) in posizione verticale.

Ganascia di rilascio e bloccaggio automatico con rivestimento in nitrile per una presa ottimale.

- Verticale
- Semiautomatico
- Rivestimento epossidico a caldo

Modello	Portata (kg)	Diametro fusto (mm)	Peso (kg)	Codice
VFR05 5	500	400-500	12	51248
VFR05 6	500	500-600	14	51258



Pinza per sollevamento VFA

Chiusura e rilascio automatici. Pinza per il sollevamento di fusti di acciaio chiusi in posizione verticale. Ganascia di serraggio con rivestimento in nitrile per una presa ottimale.

- Verticale
- Completamente automatico
- Alta stabilità
- Rivestimento epossidico a caldo

Modello	Portata (kg)	Diametro fusto (mm)	Peso (kg)	Codice
VFA 025	300	600	24	51208



Pinza per sollevamento VFB

Pinza per sollevamento e inclinazione di fusti di acciaio.

Ganascia di serraggio con rivestimento in nitrile per una presa ottimale.

Modelli:

- VFB03-S: versione semi-automatica
- VFB03-A: blocco e rilascio completamente automatici
- VFB03-AR: con riduttore per svuotare il contenuto del fusto in modo accurato e senza sforzo
- Inclinare i fusti
- Maniglie per un facile utilizzo
- Ganascia di serraggio con finitura nitrile per una presa ottimale
- Rivestimento epossidico a caldo

Modello	Portata (kg)	Diametro fusto (mm)	Peso (kg)	Codice
VFB 03 S	300	600	53	51218
VFB 03 A	300	600	54	51228
VFB 03 AR	300	600	66	51238



Bilancini di sollevamento



XBag supporto per Big-Bags

Gamma di traverse di sollevamento fisse a forma di X dotate di 4 superfici di appoggio per il sollevamento di contenitori morbidi, come big-bag con 4 punti di sollevamento disposti in senso angolare o diagonale.

Cinque fori inferiori consentono l'applicazione di catene o ganci alla trave XBAG, per operazioni di sollevamento occasionali. Questi fori inferiori hanno la seguente capacità:

- WLL totale del big-bag al punto centrale,
- WLL dell'XBAG distribuito sui 4 punti periferici.

Modello	Portata (kg)	Massa da introdurre cadauna contenitore	Peso (kg)	Codice
XBag 1.5	1.500	880 - 990	27	54628
XBag 2.5	2.500	880 - 990	34	54638
XBag 3.5	3.500	880 - 990	40	54648



Staffa PC

Staffa PC

Staffa per sollevamento per carrello elevatore.

Fornisce un punto di aggancio sui carrelli elevatori per gestire i carichi.

Questi accessori sono dotati di un sistema di immobilizzazione sui denti del carrello elevatore per garantire che le operazioni di sollevamento siano eseguite in modo sicuro.

Modello	Portata (kg)	Larghezza della forca (mm)	Peso (kg)	Codice
PC1.5	1.500	120	15	50528
PC3	3.000	170	23	50538
C125E - gancio girevole	1.500	-	1	104999
C127E - gancio girevole	3.200	-	2	105019

Pinze di sollevamento per profilati e travi

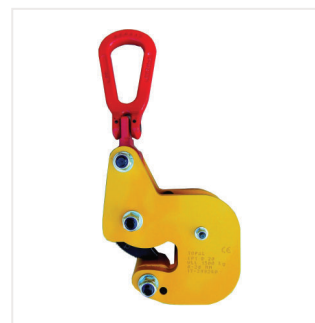
Pinza di sollevamento KP

Pinza per il sollevamento di lamiere e profilati I o H in posizione orizzontale. Chiusura automatica con molla di sicurezza.

A seconda del peso del carico, la pinza lascerà un segno solo su un lato.

- Automatica
- Durezza della superficie del carico da spostare: 330 HB massimo e resistenza minima alla trazione 20 daN/ mm².
- Rivestimento epossidico a caldo

Modello	Portata (kg)	Preso (mm)	Peso (kg)	Codice
KP1	1.500	0-20	4	50218
KP2	3.000	0-30	10	50228



Pinza di sollevamento PL

Pinza per il sollevamento di profilati e travi I o H. Rilascio e impugnatura automatici per un facile utilizzo.

- Semiautomatica
- Rivestimento epossidico a caldo

Modello	Portata (kg)	Preso (mm)	Peso (kg)	Codice
PL1	1.000	95-200	4	185328
PL2	2.000	120-300	8	185338
PL3*	3.000	180-450	16	185348
PL4	4.000	120-300	14	185358

* PL3: per ogni profilo con larghezza superiore a 420 mm, la pinza deve essere inserita dall'estremità della trave.



Pinze di sollevamento per carichi a facce parallele



Ganasce MG



- A = Automatiche
- PO = Ganasce con punte
- APO = Automatiche con punte
- MG = Ganasce ruvide
- AMG = Automatiche ruvide
- PU = Ganasce rivestite in poliuretano
- APU = Automatiche rivestite in poliuretano

Pinza PB

Pinza per il sollevamento di carichi in acciaio, cemento, legno, plastica, ecc. Con lati paralleli. Rilascio e maniglie automatici per un facile utilizzo. Ganasce di serraggio con gomma per presa ottimale, antitraccia.

Modello	Portata (kg)	Preso (mm)	Peso (kg)	Codice
PB05 0-100	500	0-100	10	50458
PBA05 0-100	500	0-100	9	189458
PB05 100-250	500	100-250	12	50468
PBA05 100-250	500	100-250	18	189468
PB05 200-500	500	200-500	20	50478
PBA05 200-500	500	200-500	18	189478
PB1 0-200	1.000	0-200	25	50488
PBA1 0-200	1.000	0-200	23	189488
PB1 200-500	1.000	200-500	47	50498
PBA1 200-500	1.000	200-500	48	189498
PB1 500-800	1.000	500-800	71	50508
PBA1 500-800	1.000	500-800	71	189508
PB1 700-1000	1.000	700-1000	78	50518
PBA1 700-1000	1.000	700-1000	95	189518

PB - ganasce ruvide

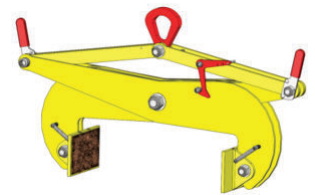
Modello	Portata (kg)	Preso (mm)	Peso (kg)	Codice
PB05 0-100 MG	500	0-100	10 kg	189668
PB05 0-100 AMG	500	0-100	10 kg	192068
PB05 100-250 MG	500	100-250	12	189678
PB05 100-250 AMG	500	100-250	12	192078
PB05 200-500 MG	500	200-500	19	189688
PB05 200-500 AMG	500	200-500	19	192088
PB1 0-200 MG	1.000	0-200	25	189698
PB1 0-200 AMG	1.000	0-200	25	192098
PB1 200-500 MG	1.000	200-500	48	189708
PB1 200-500 AMG	1.000	200-500	48	192108
PB1 500-800 MG	1.000	500-800	75	189718
PB1 500-800 AMG	1.000	500-800	75	192118
PB1 700-1000 MG	1.000	700-1000	99	189728
PB1 700-1000 AMG	1.000	700-1000	99	192128

PB - ganasce con punte

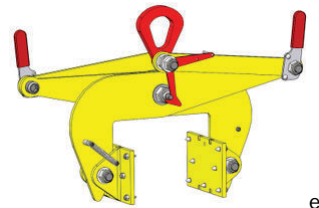
Modello	Portata (kg)	Presa (mm)	Peso (kg)	Codice
PB05 0-100 PO	500	0-100	9	189598
PB05 0-100 APO	500	0-100	9	191998
PB05 100-250 PO	500	100-250	11	189608
PB05 100-250 APO	500	100-250	11	192008
PB05 200-500 PO	500	200-500	18	189618
PB05 200-500 APO	500	200-500	18	192018
PB1 0-200 PO	1.000	0-200	23	189628
PB1 0-200 APO	1.000	0-200	23	192028
PB1 200-500 PO	1.000	200-500	46	189638
PB1 200-500 APO	1.000	200-500	46	192038
PB1 500-800 PO	1.000	500-800	71	189648
PB1 500-800 APO	1.000	500-800	71	192048
PB1 700-1000 PO	1.000	700-1000	95	189658
PB1 700-1000 APO	1.000	700-1000	95	192058

PB - rivestimento in poliuretano

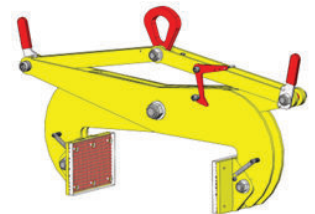
Modello	Portata (kg)	Presa (mm)	Peso (kg)	Codice
PB05 0-100 PU	500	0-100	9	189528
PBA05 0-100 PU	500	0-100	9	191928
PB05 100-250 PU	500	100-250	18	189538
PBA05 100-250 PU	500	100-250	18	191938
PB05 200-500 PU	500	200-500	18	189548
PBA05 200-500 PU	500	200-500	18	191948
PB1 0-200 PU	1.000	0-200	23	189558
PBA1 0-200 PU	1.000	0-200	23	191958
PB1 200-500 PU	1.000	200-500	46	189568
PBA1 200-500 PU	1.000	200-500	46	191968
PB1 500-800 PU	1.000	500-800	71	189578
PBA1 500-800 PU	1.000	500-800	71	191978
PB1 700-1000 PU	1.000	700-1000	95	189588
PBA1 700-1000 PU	1.000	700-1000	95	191988
PB3 200-500	3.000	200-500	131	88368
PB3 200-500 PU	3.000	200-500	130	192528
PB3 500-800	3.000	500-800	181	88378
PB3 500-800 PU	3.000	500-800	177	192538



Ganasce MG



Ganasce PO



Ganasce PU

- A = Automatiche
- PO = Ganasce con punte
- APO = Automatiche con punte
- MG = Ganasce ruvide
- AMG = Automatiche - ruvide
- PU = Ganasce rivestite in poliuretano
- APU = Automatiche rivestite in poliuretano

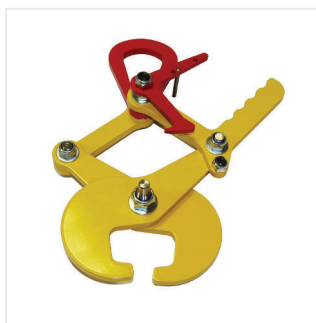
Pinza regolabile PP

Per il sollevamento di carichi in acciaio, cemento, legno, plastica etc. Non lascia segni. Punte in acciaio, larghezza regolabile (per 100 mm) e rivestimento epossidico a caldo

Modello	Portata (kg)	Presa (mm)	Peso (kg)	Codice
PP1 200-1000	1.000	200-1 000	41	50608
PP1 200-1000 PU	1.000	200-1 000	42	189738
PP1 200-1000 PO	1.000	200-1 000	41	189748
PP1 200-1000 MG	1.000	200-1 000	43	189758



Pinze di sollevamento



Pinza di sollevamento PR per binari

Pinza di sollevamento per profili in posizione verticale (binario di vignoles). Rilascio automatico predefinito. Uso consigliato: a coppie.

- Manico ergonomico
- Semi-automatico
- Rivestimento epossidico a caldo

Modello	Portata (kg)	Presa (mm)	Peso (kg)	Codice
PR1 20-40	1.000	20-40	4	185308
PR2 40-80	2.000	40-80	9	185318
PR2A 40-80	2.000	40-80	9	185428



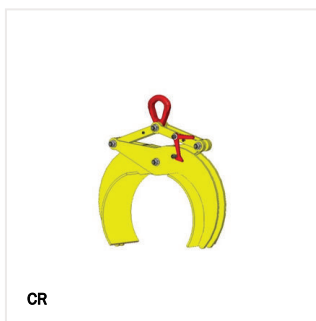
RT/RTA

Pinza di sollevamento RT per materiali rotondi e fasci di tubi

Pinza di sollevamento per barre rotonde e tubi in posizione verticale.

- Utilizzo in coppia con bilancino raccomandato
- Semi-automatico
- Rivestimento epossidico
- Prezzo e portata per singola pinza

Modello	Portata cad. (kg)	Presa (mm)	Peso (kg)	Codice
RT05 50-100	500	50-100	4	185368
RT1 100-200	1.000	100-200	9	185378
RT2 200-350	2.000	200-350	28	185388
RT3 250-450	3.000	250-450	40	185398
RTA05 50-100	500	50-100	4	189798
RTA1 100-200	1.000	100-200	9	189808
RTA2 200-350	2.000	200-350	28	189818
RTA3 250-450	3.000	250-450	40	189828
RT05 50-100-TC	500	50-100	4	189338
RT1 100-200-TC	1.000	100-200	9	189348
RT2 200-350-TC	2.000	200-350	28	189358
RT3 250-450-TC	3.000	250-450	40	189368
RTA05 50-100-TC	500	50-100	4	189838
RTA1 100-200-TC	1.000	100-200	9	189848
RTA2 200-350-TC	2.000	200-350	28	189858
RTA3 250-450-TC	3.000	250-450	40	189868
RT05 50-100-CR	500	50-100	4	189378
RTA05 50-100-CR	500	50-100	4	189878
RT1 100-200-CR	1.000	100-200	9	189388
RTA1 100-200-CR	1.000	100-200	9	189888
RT2 200-350-CR	2.000	200-350	28	189398
RTA2 200-350-CR	2.000	200-350	28	189898
RT3 250-450-CR	3.000	250-450	40	189408
RTA3 250-450-CR	3.000	250-450	40	189908



CR



TC

Modelli

RT = Rilascio automatico

RTA = Rilascio e aggancio automatici

CR = Ganasce con pad ricurvi con 2 mm di rivestimento in cloroprene

TC = Ganasce con pad ricurvi

Posizionatori di carico

Testa di ripartizione TC

La testa di ripartizione TC viene utilizzata per sollevare carichi con un baricentro fuori equilibrio utilizzando una fune singola. Consente il perfetto bilanciamento del carico. Al momento del sollevamento, la tensione della catena blocca automaticamente il posizionamento. Distribuzione massima del carico 30-70% della capacità totale.

- Posizionamento del carico
- Per fune singola
- Bloccaggio automatico
- Grande testa di ripartizione

Modello	Portata (kg) con angolo di imbracatura 45°	Portata (kg) con angolo di imbracatura 90°	Portata (kg) con angolo di imbracatura 120°	Ø funi (mm)	Peso (kg)	Codice
TC2 11	2 000	1 400	7 000	11	3	50828
TC3 13	3 000	2 100	1 500	13	5	50838
TC5 18	5 000	3 500	2 500	18	10	50848



Testa di ripartizione TE

Il TE viene utilizzato per sollevare carichi con un centro di gravità fuori equilibrio utilizzando un'unica catena di sollevamento. Consente il perfetto bilanciamento del carico.

Al momento del sollevamento, la tensione della catena blocca automaticamente il

posizionamento. Distribuzione massima del carico 30-70% della capacità totale.

- Posizionamento del carico
- Per catene di sollevamento
- Bloccaggio automatico
- Grande testa di ripartizione

Modello	Portata (kg) con angolo di imbracatura max 120°	Ø catene (mm)	Peso (kg)	Codice
TE1.6-7	1.600	7	4	50858
TE3-10	3.000	10	11	50868
TE4.5-13	4.500	13	19	50878



Testa di ripartizione TF

La testa di ripartizione TF viene utilizzata per sollevare carichi con un centro di gravità fuori equilibrio utilizzando una doppia fune.

Consente il perfetto bilanciamento del carico. Al momento del sollevamento, la tensione della catena blocca automaticamente il posizionamento.

Distribuzione massima del carico 30-70% della capacità totale.

- Posizionamento del carico
- Per fune doppia
- Bloccaggio automatico
- Grande anello di sollevamento

Modello	Portata (kg) con angolo di imbracatura 45°	Ø funi (mm)	Peso (kg)	Codice
TF1.5-9	1 500	9	4	50888
TF3-13.2	3 000	13	8.5	50898
TF5-16.8	5 000	17	21.5	50908
TF10-24	10 000	24	37.5	50918
TF20-32	20 000	32	76.5	50928



Ganci di sollevamento



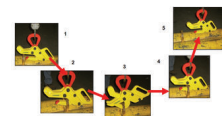
Aperta



Chiusa

Gancio di sollevamento Autohook AH

Pinza di sollevamento completamente automatica sviluppata appositamente per il sollevamento di carichi inaccessibili o difficili da raggiungere da parte dell'operatore (temperatura, altezza, condizioni estreme, ecc.). Con maniglia di default per un facile posizionamento. Quando posizionato, la pinza si apre e si chiude automaticamente, senza l'intervento dell'operatore.



- Funzionamento completamente automatico
- Massima sicurezza
- Disponibile fino a 10.000 kg
- Classe FEM A5
- Rivestimento epossidico a caldo

Modello	Portata (kg)	Preso (mm)	Peso (kg)	Codice
AH2-32	2.000	0-38	6	185278
AH5-40	5.000	0-47.5	16	185288
AH10-40	10.000	0-55	30	185298



Gancio per container CC

Sollevamento di container con gli angoli ISO standard, 2 modelli:

- CCB: sollevamento di container dalla parte superiore o inferiore, trazione obliqua
- CCV: sollevamento di container dalla parte superiore o inferiore, trazione verticale

Modello	Portata (kg)	Descrizione	Peso (kg)	Codice
CC7.5 V	7.500	verticale	4	50038
CC12.5 V	12.500	verticale	5	50048
CC7.5 B	7.500	obliqua	4	50058
CC12.5 B	12.500	obliqua	5	50068



Chiusa



Aperta

Gancio di sollevamento a C per bobine

Sollevamento di bobine e / o ribaltamento dalla posizione orizzontale a quella verticale e viceversa.

Questi accessori sono dotati di una slitta basculante, bloccata durante il trasporto e quindi di fissaggio che consente anche il carico di tornitura progressiva e regolare. Una maniglia facilita il posizionamento.

Modello	Portata (kg)	Larghezza della bobina (mm)	Ø anello bobina (mm)	Peso (kg)	Codice
CR 05 50-120	500	50-120	400	5.5	50078
CR1 70-140	1.000	70-140	450	9	50088
CR2 100-200	2.000	100-200	350	16	50098
CR2 160-330	2.000	160-330	600	31	50108

Ganci di sollevamento

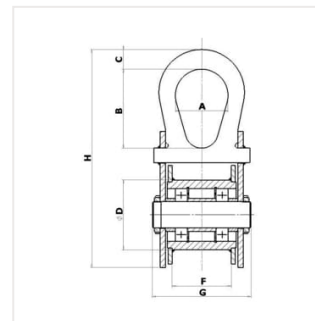
Blocco inclinazione PRB

La puleggia girevole PRB è dotata di cinghia in tessuto e consente:

- La rotazione e il sollevamento di tutti i tipi di bobine
- Il ribaltamento di carichi

Modello	Portata (kg)	Larghezza F (mm)	Peso (kg)	Codice
PRB2-90	2.000	90	8.2	189768
PRB3-90	3.000	90	11	189778
PRB5-120	5.000	120	24	189788

La larghezza delle fasce deve essere inferiore a F



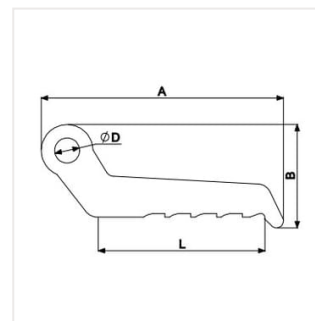
Gancio di sollevamento TO per bobine

Adatto per il sollevamento di bobine per cavi da utilizzare in coppia.

L'apertura nella bobina deve essere compresa tra 55 e 83 mm. Con una finitura seghettata su un lato, che serra il gancio (lato seghettato rivolto verso il basso) durante il sollevamento per mantenere in posizione.

- Versione robusta
- Si serra automaticamente sotto carico
- Per l'uso in coppia
- Max. carico totale 13.000 kg
- Rivestimento epossidico a caldo

Modello	Portata cad. (kg)	A (mm)	B (mm)	D (mm)	E (mm)	L (mm)	Peso (kg)	Codice
To13	6.500	265	112	27	35	180	3	51198



Barra LT per separare le piastre

Barra telescopica (830-1.290 mm) con cuneo all'estremità per separare le lamiere impilate.

La leva è dotata di un manico scorrevole che permette di far penetrare la punta della leva tra le lamiere.

Modello	Lungh. (mm)	Peso (kg)	Codice
LT1-830	830-1.290	7	50278

